

Faszinierende Dynamik aus Form und Farbe – EQUITONE [linea] ab sofort in fünf neuen Farben erhältlich

Beckum, 04. April 2024

Licht- und Schattenspiele in neuen Farbtönen – EQUITONE präsentiert die konsequente Erweiterung seines bewährten Portfolios für EQUITONE [linea]: der einzigartigen 3D-förmigen Faserzementfassadentafel in linearer Textur. Fünf neue faszinierende Farbtöne heben die Kreativität und Vielfalt in der architektonischen Gestaltung auf ein neues Niveau. Mit den Farben LT00 Creme, LT10 Beige, LT15 Grau, LT30 Ocker und LT40 Rot erweitert EQUITONE das bestehende Spektrum und bietet nun insgesamt neun durchgefärbte Farbtöne der linea, die Architekt*innen und Designer*innen gleichermaßen inspirieren.

Die einzigartige Textur von EQUITONE [linea], die die rohe innere Struktur des Faserzementmaterials hervorhebt, macht jedes architektonische Projekt zu einem Kunstwerk. Durch das Zusammenspiel von Licht und Schatten entsteht eine faszinierende Dynamik aus Form und Farbe, die zu jeder Tageszeit und je nach Lichteinfall und Blickwinkel, eine andere Wirkung erzeugt und die Ästhetik des Gebäudes auf ein höheres Niveau hebt.

Die Einführung der neuen linea Farben eröffnet grenzenlose Möglichkeiten für die Gestaltung von Fassaden. Herausragend ist nicht nur die breite Palette an Farboptionen, sondern auch die perfekte Synergie mit dem bereits etablierten EQUITONE [tectiva] Sortiment. Die geschliffene Struktur der tectiva setzt sich nahtlos in den Erhöhungen der linea fort, was eine harmonische Verbindung beider Materialien ermöglicht. Auch mit den beiden farbgleichen EQUITONE [lunara] Tafeln, die mechanisch bearbeitet eine unregelmäßige Oberfläche aufweisen, lässt sich linea ideal verbinden.

Ein jeweils noch größeres Farbspektrum bieten außerdem die Fassadentafeln EQUITONE [natura] in sanften, matten Tönen und durchscheinender Faserstruktur sowie EQUITONE [pictura] und EQUITONE [textura] in kräftigen, leuchtenden Farben mit glatter bzw. körniger Oberfläche. So haben Architekten und Designer die Möglichkeit, aus einer umfassenden Palette perfekt aufeinander abgestimmter Farbtöne zu wählen.

Nachhaltigkeit und Umweltschutz: Cradle to Cradle Certified®

Neben der beeindruckenden Vielfalt an Farben und Oberflächen im EQUITONE Portfolio ist die linea auch in den neuen Farben, wie alle Materialien von EQUITONE, Cradle to Cradle® zertifiziert und in der Stufe Bronze ausgezeichnet. So unterstreicht das Unternehmen sein Engagement für Nachhaltigkeit und Umweltschutz und bietet Architekt*innen die Gewissheit, dass ihre Projekte nicht nur ästhetisch ansprechend, sondern auch umweltfreundlich sind.

Die matte Oberfläche der linea besticht durch ihre profilierte, lebendige Struktur. Unbeschichtet und hydrophobiert, widersteht sie Feuchtigkeit und bewahrt ihre Schönheit selbst in anspruchsvollen Umgebungen. Gemäß DIN EN 13501-1 erreichen alle EQUITONE Fassadentafeln die höchste Brandschutzklasse A2-s1, d0, sind nicht brennbar und bieten so höchste Sicherheit. Diese Eigenschaft wird ergänzt durch ihre Form- und Frostbeständigkeit, die eine lange Lebensdauer gewährleisten. Zudem zeichnen sich EQUITONE Tafeln durch Lichtechtheit und UV-Stabilität aus und stellen so sicher, dass die Farben auch bei intensiver Sonneneinstrahlung nicht verblassen.

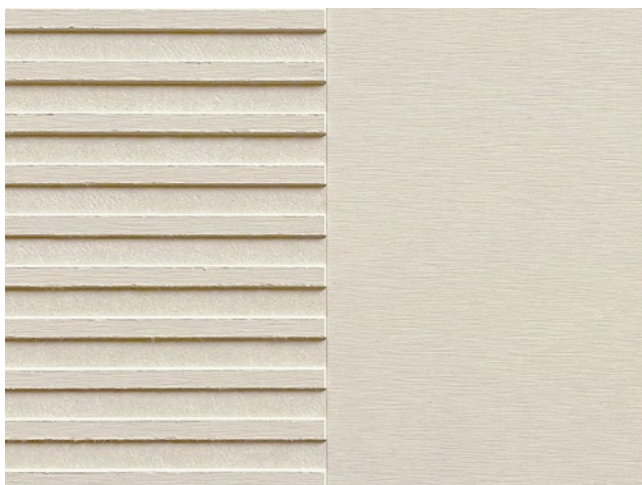
Weitere Informationen zu den EQUITONE Fassadentafeln sind [hier](#) zu finden.

EQUITONE – von und für Architekt*innen

Unter dem Markennamen EQUITONE vertreibt die Etex Germany Exteriors GmbH großformatige Fassadentafeln aus Faserzement. EQUITONE steht für anspruchsvolle Architektur mit ausdrucksstarken Fassadentexturen. Schon bei der Produktentwicklung wird größter Wert auf die Expertise führender Architekt*innen gelegt. Die Etex Germany Exteriors GmbH ist der führende Hersteller von Dach- und Fassadenbekleidungen aus Faserzement in Deutschland. Das Portfolio umfasst neben EQUITONE Fassadentafeln die Marken Cedral mit Fassadenpaneelen, kleinformatigen Dach- und Fassadenplatten sowie Terrassendielen und die Marke Eternit mit dem klassischen Wellplattensortiment. Das Unternehmen gehört zu der in Belgien ansässigen Etex und ist in Deutschland am Standort Beckum vertreten.

ABBILDUNGEN

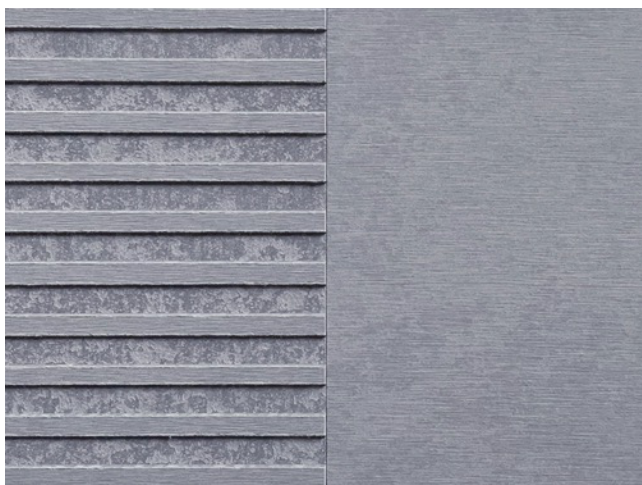
Die Einführung der Farbtöne LT 00, 10, 15, 30 und 40 hebt die kreative Vielfalt in der architektonischen Gestaltung auf ein neues Niveau. Mit den neuen Farben ergänzt EQUITONE das bestehende Sortiment und bietet nun insgesamt neun durchgefärbte Farbtöne der Fassadentafel EQUITONE [linea].



EQUITONE [linea] LT00 Creme lässt sich perfekt mit dem [tectiva] Sortiment verbinden. Die geschliffene Struktur der tectiva setzt sich nahtlos in den Erhöhungen der linea fort.



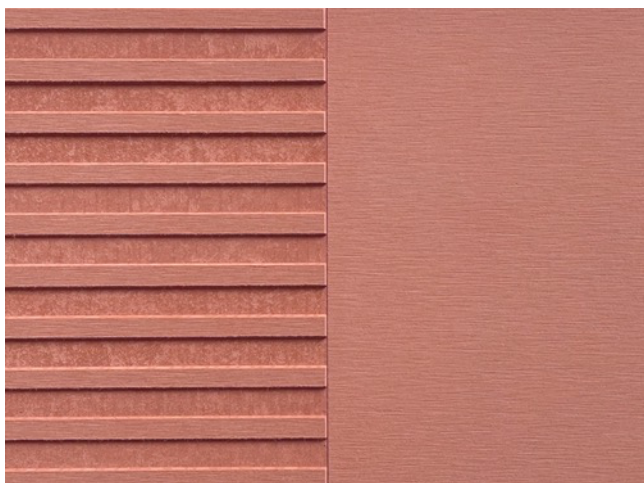
Die neue EQUITONE [linea] LT010 in Beige.



Die neue EQUITONE [linea] LT15 in Grau.



Die neue EQUITONE [linea] LT30 in Ocker.



Die neue EQUITONE [linea] LT40 in Rot.

Abdruck honorarfrei. Belegexemplar erbeten.

Ansprechpartner Etex Germany Exteriors GmbH, Brand Manager EQUITONE, Denise Orzech
für Journalist*innen T +49 160 98161631, denise.orzech@etexgroup.com

mai public relations GmbH, Wolfgang Deil
T 030 66 40 40 552, equitone@maipr.com