

communiqué de presse 09/2023

Maisons de ville de la Lokstadt à Winterthour

Lorsque le look industriel rencontre la légèreté transparente

Là où l'on fabriquait autrefois des locomotives, un nouvel espace de vie urbain a été créé: La Lokstadt à Winterthour mise sur un usage mixte (habitat, activité commerciale ou artisanale et gastronomie) et constitue le pendant moderne du centre historique. Avec les nouvelles maisons de ville sur l'ancien site industriel Sulzer, les bureaux d'architectes Baumberger + Stegmeier et KilgaPopp ont repris l'héritage industriel et l'ont fait évoluer en douceur, de manière à ce que l'identité historique du site reste visible. Afin de s'adapter aux façades industrielles qui ont été conservées, les fenêtres extérieures des maisons de ville ont été réalisées avec les forster unico Hi à haute isolation thermique.

Dans la Lokstadt de Winterthour, on a ainsi assisté à la naissance d'un quartier urbain durable agrémenté de places animées et de petits parcs de poche et présentant une apparence généreuse malgré la densification. Outre des bâtiments résidentiels, ce nouveau quartier offre une grande variété en matière de commerces, d'activités artisanales et de gastronomie, un jardin d'enfants et des bureaux, parmi lesquels on peut également trouver 150 postes de coworking. Pour les exigences élevées, on trouve sur le site 17 maisons de ville exclusives avec des appartements en location et des appartements en copropriété qui se présentent en partie sous forme d'appartements maisonnettes.

Maisons de ville modernes au look industriel

Les maisons de ville ont été construites en bois dans le secteur 5 de la Lokstadt dont l'ancien bâtiment à portiques fait partie des constructions les plus anciennes sur le site. Comme les structures de bâtiment typiques des constructions industrielles sont utilisables de manière flexible, une partie des bâtiments existants a pu être conservée et transformée. Ainsi, l'esthétique des maisons de ville respecte le style des ouvrages industriels existants. Le charme des maisons de ville réside dans le fait qu'elles présentent deux exécutions de façade différentes: Alors que le look industriel historique avec ses façades en briques a été préservé pour les onze maisons de la Jägerstrasse, de généreuses fenêtres permettent d'assurer une grande transparence pour les six maisons orientées vers la zone piétonne.

Chaque maison qui présente respectivement environ 300 mètres carrés de surface habitable et est subdivisée pour chaque étage en appartements compacts F2 ou F3, porte le nom d'une locomotive de la Société suisse de construction de locomotives et de machines (SLM) fabriquée autrefois à cet endroit, et dispose d'un toit terrasse avec pergola qui offre une vue panoramique sur Winterthour.

Durabilité grâce à des fenêtres à haute isolation thermique

La notion de durabilité a joué un rôle central dans le concept du nouvel habitat urbain de la Lokstadt: La Lokstadt est le premier site de Winterthour disposant du certificat «Site 2000 watts

en cours de développement». Le certificat est décerné aux zones résidentielles, pour lesquelles la protection du climat est prioritaire. En Suisse, les nouveaux bâtiments de la Lokstadt sont certifiés avec le niveau d'efficacité énergétique le plus élevé Minergie-ECO. De plus, les piétons et les cyclistes sont prioritaires dans tout ce quartier urbain qui est également parfaitement desservi par le réseau public de transports.

Conformément aux exigences élevées du maître d'ouvrage en matière de construction durable et à haute efficacité énergétique, les profilés de fenêtres extérieures des maisons de ville ont été réalisés en acier avec des éléments de fenêtre à deux vantaux avec forster unico Hi pour constructions à haute isolation thermique. Le système marque des points grâce à ses valeurs d'isolation particulièrement élevées et des valeurs U basses, et il répond ainsi aux exigences les plus élevées en termes d'isolation thermique. Au total, 177 éléments de fenêtre avec des dimensions de cadre pouvant aller jusqu'à 3,5 x 4,5 mètres ont été installés.

Une esthétique sophistiquée en acier et en verre

Sur le plan esthétique, une adaptation maximale des profilés de fenêtre à l'héritage historique était exigée, ce qui demandait, outre l'exécution sous forme de fenêtre cintrée, une hauteur de cadre considérable – et ce pour des largeurs face vue particulièrement réduites des profilés de fenêtre. Cette combinaison exigeante entre isolation thermique efficace et profilés de largeur réduite peut être facilement obtenue avec les systèmes de profilés Forster. Un défi supplémentaire lors de la conception des fenêtres résidait dans l'exécution sans obstacle exigée pour les fenêtres de balcons et de loggias, ce qui fait que les détails des seuils ont dû être modifiés au cas par cas.

Les systèmes de profilés Forster installés dans les maisons de ville ainsi que dans les rez-de-chaussée des autres bâtiments contribuent de manière significative à satisfaire les exigences des planificatrices et des planificateurs en matière de constructions tournées vers l'avenir et durables, car construire avec de l'acier signifie construire en respectant les ressources naturelles: Les profilés de Forster sont constitués d'acier recyclable à 100%, ce qui les rend particulièrement durables. En outre, ils ne contiennent aucun isolateur synthétique. Avec les profilés de fenêtre en acier, les maîtres d'ouvrage optent pour un produit durable présentant d'excellentes valeurs d'isolation thermique.

Plus d'informations au sujet de forster unico Hi: [ici](#).

Informations concernant le projet

Produits :	Fenêtres, portes et vitrages fixes avec forster unico Hi
Architecture :	Baumberger + Stegmeier AG, Zurich (CH) KilgaPopp Architekten AG, Winterthour (CH)
Construction métallique :	Geilinger Metallbau AG, Winterthour (CH)
Maître d'ouvrage :	Implenia Suisse
Photographie :	Damian Poffet

Forster Systèmes de profilés – steel is our nature

Forster Systèmes de profilés SA développe et fabrique des solutions sûres et à haute efficacité énergétique en acier et en acier inoxydable pour les portes, les fenêtres et les façades. Forster est un partenaire dans le domaine de la construction et propose des conseils individuels et un suivi de projet sur place dans le monde entier. Les produits et les solutions de Forster pour l'enveloppe du bâtiment et pour l'intérieur avec isolation thermique et applications de sécurité telles que protection incendie, résistance à l'effraction et résistance aux balles sont conformes aux exigences et aux normes les plus élevées. Des accessoires et des services complets pour les clients et les partenaires commerciaux des secteurs de l'architecture, de la planification et de la construction complètent le portefeuille.

Forster travaille avec ses propres filiales dans plus de 20 pays et avec des partenaires de distribution exclusifs dans une dizaine d'autres : de l'Europe à l'Amérique du Nord en passant par l'Asie et le Moyen-Orient.

Contact presse

Forster Systèmes de profils SA
Rosina Obermayer
Marketing Communication Manager
Amriswilerstrasse 50
Postfach 9320 Arbon
Suisse
T. +41 (0) 71 552 43 14
rosina.obermayer@forstersystems.com
forstersystems.com

mai public relations GmbH
Arno Heitland
Conseiller senior RP
Leuschnerdamm 13
10999 Berlin
Allemagne
T. +49 (0) 30 66 40 40 553
forster@maipr.com
maipr.com

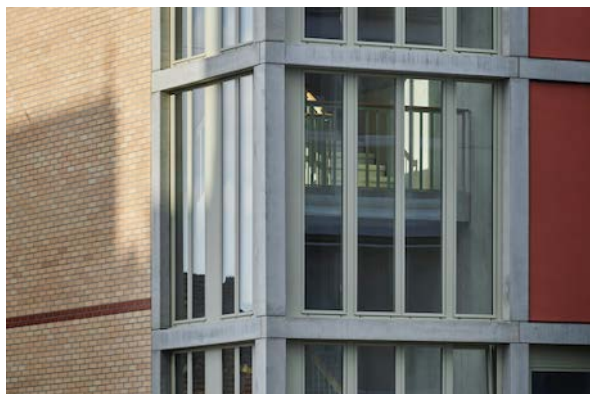
Illustrations



Pour les maisons de ville de la Lokstadt, l'esthétique de briques des ouvrages industriels existants a pu être partiellement préservée et valorisée avec de nouveaux balcons ainsi qu'avec de nouvelles fenêtres et portes à haute efficacité énergétique. Photos : © Damian Poffet



Afin de satisfaire les exigences élevées du maître d'ouvrage en matière de durabilité et de viabilité future, des systèmes de fenêtres et de portes à haute efficacité énergétique forster unico Hi en acier recyclable ont été installés au rez-de-chaussée des bâtiments et dans les maisons de ville. Photos : © Damian Poffet



Combinaison réussie de deux styles de façades: Dans la Jägerstrasse, on peut encore voir les façades historiques en briques, alors que pour les façades de la zone piétonne, le système de façade forster unico Hi laisse pénétrer un maximum de lumière du jour à l'intérieur des bâtiments. Photos : © Damian Poffet



Les profilés fins des fenêtres, des portes et des vitrages fixes avec forster unico Hi s'intègrent harmonieusement avec leur élégance et leur légèreté dans les nouvelles façades et dans les façades historiques des maisons de ville attrayantes et ils allient une fonctionnalité exigeante à une esthétique sophistiquée. Photos : © Damian Poffet