



Moeding Keramikfassaden GmbH
Ludwig-Girnghuber-Straße 1
84163 Marklkofen

Façade ondulée en céramique vert et rouge

Campus scolaire Struenseestraße à Hambourg-Altona

La construction du plus grand complexe scolaire de Hambourg à ce jour vient de s'achever dans le quartier d'Altona-Altstadt. Il s'agit du nouveau campus Struenseestraße. Conçu selon les plans du groupement d'architectes Rohdecan QUERFELDEINS, cet ensemble offre un environnement d'apprentissage polyvalent, réunissant deux lycées, une école primaire à plein temps ainsi que des installations sportives et des espaces extérieurs. Le projet organise les 2,85 hectares du site en une succession cohérente de zones fonctionnelles et définit de nouvelles interfaces urbaines avec le quartier environnant. L'élément de conception le plus marquant réside dans les façades, qui déploient des accents chromatiques affirmés tout en établissant, par leur forme, une référence subtile au contexte local. La structure ondulée est réalisée à partir de panneaux en céramique concaves du fabricant Moeding. L'ensemble se distingue par la dualité omniprésente des deux couleurs complémentaires, le rouge et le vert, ainsi que par l'alternance régulière de bandeaux vitrés et de surfaces en céramique aux reflets scintillants.

Le paysage éducatif hambourgeois s'est enrichi d'un projet d'envergure. Le nouveau campus scolaire Struensee, situé à Hambourg-Altona, rassemble plusieurs établissements et accueille désormais environ 2200 élèves, 250 enseignants, ainsi que des activités sportives scolaires et associatives. À la suite d'un concours organisé en 2018, le projet repose sur les plans d'un groupement d'architectes composé des bureaux de Dresde Rohdecan Architekten GmbH et QUERFELDEINS Landschaft | Städtebau | Architektur.

Lycées, école à plein temps et espaces communs

Développant une surface de plancher totale de 24 000 m², ce tout nouvel ensemble comprend un bâtiment partagé regroupant le lycée Struensee



Moeding Keramikfassaden GmbH
Ludwig-Girnghuber-Straße 1
84163 Marklkofen

(4,5 classes par niveau) et le lycée franco-allemand (3 à 4 classes par niveau), ainsi qu'un bâtiment indépendant destiné à l'école primaire à temps plein « An der Elbe » (4 classes par niveau). Des espaces communs et des installations sportives, dont des bâtiments à plusieurs étages abritant deux salles de sport simples et deux salles de sport triples, complètent le campus. De vastes espaces extérieurs encadrent l'ensemble des bâtiments et occupent les espaces intermédiaires avec différentes fonctions. Il s'agit notamment de terrains de sport, de cours de récréation, d'aires de jeux, de terrains de jeu agrémentés de structures d'escalade, de couloirs verts, d'un réseau de passages bien structuré ou encore de la nouvelle place Schleeplatz, qui crée une connexion avec le tissu urbain environnant d'Altona-Altstadt.

Un cadre architectural harmonieux

Le bâtiment de quatre étages destiné aux lycées se présente sous la forme d'une succession en gradins articulés autour de deux ailes décalées et d'un amphithéâtre central commun. Vu de l'extérieur, le bâtiment se dévoile avec une façade à l'horizontalité clairement affirmée, rythmée par l'alternance de bandeaux de fenêtres et de surfaces murales opaques. Les autres bâtiments du site reprennent ce concept dans une déclinaison légèrement modifiée. Les soubassements et les angles de tous les bâtiments sont réalisés en béton apparent clair, mettant en évidence la structure du bâtiment. Les lignes de plancher, les fenêtres et les contours de toiture, traités dans des tons clairs, créent un contraste avec le béton et forment un cadre neutre pour les revêtements en céramique affirmés. À l'intérieur, le béton apparent et les surfaces minérales se mêlent au bois et à une palette de tons sobres.

Façades en céramique affirmées aux références stylistiques

Dès les premières étapes du processus de conception, les architectes ont défini un revêtement de façade en céramique qui deviendra l'élément caractéristique du projet. Il s'agissait d'une part de proposer une interprétation moderne de



Moeding Keramikfassaden GmbH
Ludwig-Girnghuber-Straße 1
84163 Marklkofen

l'architecture en briques typique de la région, et d'autre part de mettre en œuvre à grande échelle un matériau durable, alliant longue durée de vie et stabilité esthétique. Les experts de MOEDING ont accompagné tout le projet, de la conception à la mise en œuvre. Ils ont travaillé en étroite collaboration avec les architectes et les concepteurs de façade, depuis la définition des formes et des couleurs jusqu'au choix d'un système de fixation approprié. Des échantillonnages et le développement de différentes couleurs d'émail ont permis d'affiner progressivement le résultat souhaité.

Cette collaboration a abouti à la mise au point et à la livraison de deux types de panneaux et de six types de baguettes, chacun décliné en trois couleurs d'émail. Les panneaux forment les surfaces concaves, créant une structure ondulée le long des volumes bâtis. Cette courbure répétitive s'inspire du contour de la toiture de la Philharmonie de l'Elbe et veut rappeler le caractère maritime de la ville hanséatique de Hambourg.

Accents chromatiques en vert et rouge

Contrairement au revêtement en briques de petite taille plus généralement utilisé, le projet de campus mise sur des panneaux en céramique de grand format pouvant atteindre jusqu'à deux mètres de hauteur. Néanmoins, les fines cannelures et les joints intégrés aux éléments créent une certaine forme de fragmentation, conférant à la façade une expression vivante. Devant les bandeaux vitrés des bâtiments abritant les salles de sport, ainsi que ponctuellement, sur les bâtiments scolaires, des éléments d'ombrage se présentant sous la forme de baguettes en céramique alignées reprennent la structure ondulée et contribuent, par leurs teintes coordonnées, à l'unité de l'ensemble.

Le bâtiment commun aux deux lycées est recouvert de panneaux en céramique émaillés rouges et verts, tandis que des éléments émaillés gris marquent les angles du bâtiment. L'émail légèrement transparent laisse subtilement apparaître la teinte champagne du corps céramique, mettant ainsi en valeur le



Moeding Keramikfassaden GmbH
Ludwig-Girnghuber-Straße 1
84163 Marklkofen

caractère naturel de la brique. Ces teintes affirmées se retrouvent sur les autres bâtiments, en conservant une palette de couleurs homogène.

Un concept de fixation sûr et efficace

Les panneaux en céramique et les éléments en baguettes reposent sur la gamme de produits LONGOTON® de MOEDING. Afin d'obtenir la forme ondulée caractéristique tout en assurant une fixation solide des éléments dans un même plan sur une sous-structure standardisée, le mode de mise en œuvre s'écarte légèrement de la méthode standard. À ce titre, les éléments de façade ont obtenu un agrément technique spécifique au projet. Avec son impressionnante façade, le nouveau campus scolaire de Hambourg s'impose comme une référence d'architecture éducative moderne alliant exigence esthétique et performance des matériaux.

(6 764 caractères, espaces compris)

Fiche technique

| | |
|-----------------------|--|
| Nom du projet : | Campus scolaire Struenseestraße |
| Maître d'ouvrage : | Freie und Hansestadt Hamburg, SBH Schulbau Hamburg |
| Architecture : | ARGE Rohdecan QUERFELDEINS |
| Habillage de façade : | panneaux en céramique MOEDING LONGOTON® (format spécial) et baguettes en céramique (construction spéciale) |

Illustrations



Façade ondulée en céramique vert et rouge

Le nouveau campus Struenseestraße est désormais le plus grand complexe scolaire de Hambourg. Il se compose de plusieurs bâtiments abritant deux lycées, une école primaire à plein temps et des gymnases, ainsi que divers aménagements d'espaces extérieurs.

Architecture : ARGE Rohdecan QUERFELDEINS

Photo : David Matthiessen



Moeding Keramikfassaden GmbH
Ludwig-Girnghuber-Straße 1
84163 Marklkofen



Façade ondulée en céramique vert et rouge

Chaque volume ou partie du bâtiment se présente dans une palette de couleurs homogène qui se répète à travers tout le campus.

Architecture : ARGE Rohdecan QUERFELDEINS

Photo : David Matthiessen



Moeding Keramikfassaden GmbH
Ludwig-Girnghuber-Straße 1
84163 Marklkofen

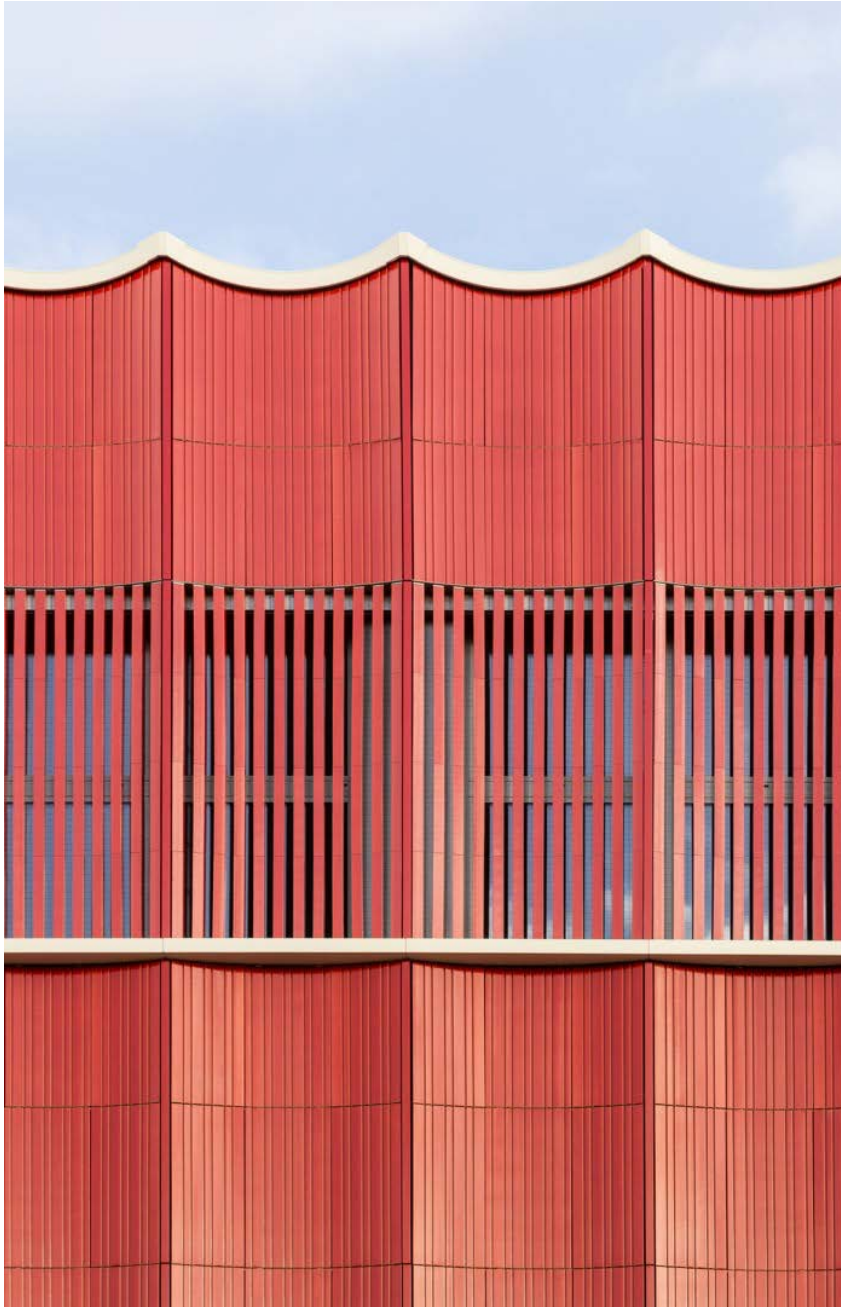


Façade ondulée en céramique vert et rouge

Un panneau concave se compose de deux types de panneaux : un type 1 central flanqué de deux types de panneaux 2 alternés.

Architecture : ARGE Rohdecan QUERFELDEINS

Photo : David Matthiessen



Façade ondulée en céramique vert et rouge

Les bandeaux de fenêtres des gymnases ainsi que certaines fenêtres des bâtiments scolaires ont été aménagés avec un système d'ombrage composé de baguettes en céramique alignées et espacées les unes des autres.

Architecture : ARGE Rohdecan QUERFELDEINS

Photo : David Matthiessen



Moeding Keramikfassaden GmbH
Ludwig-Girnghuber-Straße 1
84163 Marklkofen

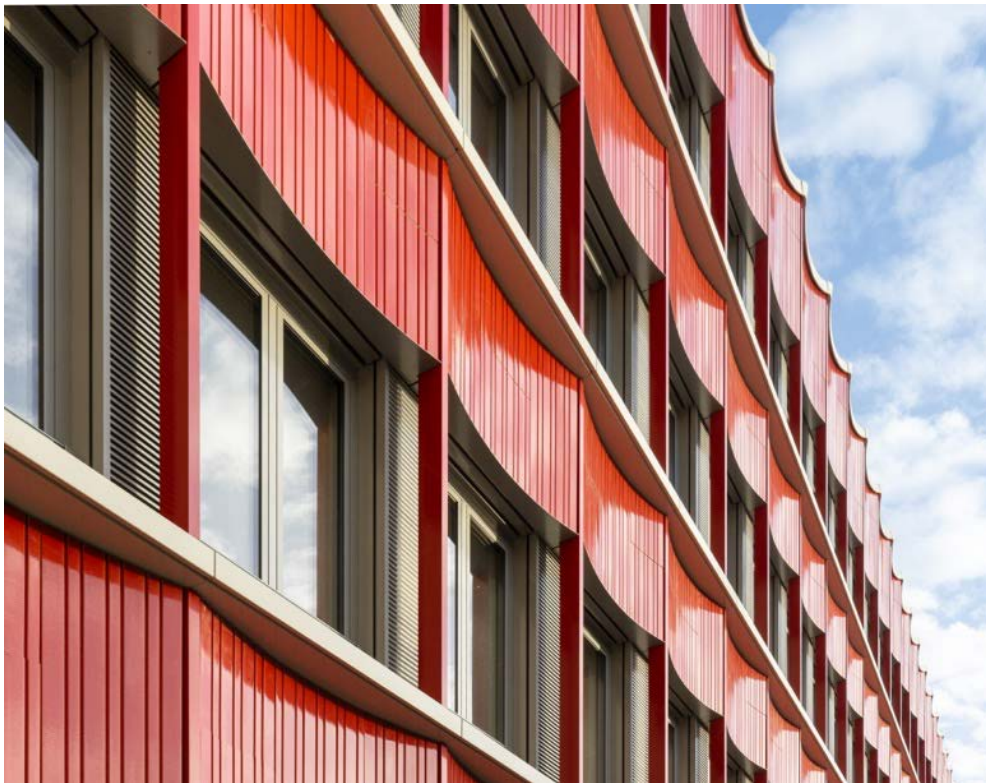


Façade ondulée en céramique vert et rouge

Grâce à la légère transparence de l'émail, la teinte champagne du corps transparaît subtilement, renforçant la richesse des effets chromatiques.

Architecture : ARGE Rohdecan QUERFELDEINS

Photo : David Matthiessen



Façade ondulée en céramique vert et rouge

Afin d'obtenir cette forme ondulée caractéristique, une façade ventilée rapportée a été réalisée conformément à la norme DIN 18516, à l'aide d'éléments MOEDING LONGOTON® agréés de manière générale, dans une version spécifique à double paroi des panneaux en céramique. À ce titre, les éléments de façade ont obtenu un agrément technique spécifique au projet.

Architecture : ARGE Rohdecan QUERFELDEINS

Photo : David Matthiessen