

Firma isophon glas zdobywa nagrodę

SANCO Reference Award 2025

**Innowacyjny projekt mieszkaniowy przekonuje dzięki
zrównoważonym rozwiązaniom ze szkła**

Ulm, styczeń 2025 Nagroda SANCO Reference Award 2025 trafiła do firmy rodzinnej isophon glas z Hannoversch Münden. Ten wieloletni partner SANCO został wyróżniony za swoje wyjątkowe rozwiązania ze szkła zastosowane w hamburskim projekcie mieszkaniowym Eleven Decks. Jury doceniło doskonałość techniczną, jakość estetyczną projektu oraz wzorcowe połączenie zrównoważonego rozwoju i innowacyjności.

Architektura z charakterem uhonorowana nagrodą

Budynek Eleven Decks w HafenCity mieści 306 mieszkań i należy do największych prywatnych inwestycji mieszkaniowych w Hamburgu. Nad powierzchnią handlową na parterze wznosi się jedenaście pięter oferujących różne rodzaje mieszkań – od kawalerek po luksusowy apartament na najwyższym piętrze z zielonymi tarasami na dachu. Koncepcję uzupełniają różnorodne powierzchnie wspólne. Należą do nich przestrzenie coworkingowe, sale do fitnessu i jogi, strefa klubowa z otwartą kuchnią, a także wspólna strefa grillowa. Budynek zaprojektowany przez biuro CARSTEN ROTH ARCHITEKT zdobył już kilka nagród, w tym „German Design Award 2024” oraz wyróżnienie „Wohnbauten des Jahres” 2025. Ponadto inwestycja Eleven Decks otrzymała międzynarodowy certyfikat BREEAM „Excellent” za zrównoważone podejście do ekologii i aspektów społeczno-kulturowych.

Szkło jako charakterystyczny element fasady

Firma isophon glas dostarczyła do realizacji projektu nowoczesne potrójne szyby izolacyjne, które w loggiach od strony ulicy uzupełniono o podwieszoną szybę z powłoką zapobiegającą zaparowywaniu. Takie połączenie spełnia najwyższe wymagania w zakresie izolacji akustycznej i termicznej, zapewniając jednocześnie dobrą widoczność i przyjemny klimat w pomieszczeniach – co stanowi ważny wkład w wysoką jakość

mieszkania w gęsto zabudowanym miejskim środowisku HafenCity. „Szkłana elewacja Eleven Decks w imponujący sposób pokazuje, jak innowacje techniczne mogą iść w parze z projektem architektonicznym” – podkreśla jury w swoim uzasadnieniu.

Tradycja spotyka się z innowacją

Rodzinna firma isophon glas z siedzibą w Hannoversch Münden od 1979 roku specjalizuje się w produkcji i montażu wysokiej jakości produktów ze szkła. Przedsiębiorstwo zatrudnia około 200 pracowników i produkuje szkło izolacyjne, laminowane szkło bezpieczne oraz szkło bezpieczne jednoszybowe do wymagających projektów budowlanych w całej Europie. „Cieszymy się bardzo z tej nagrody. Podkreśla ona nasze zaangażowanie w jakość i zrównoważony rozwój za sprawą nowoczesnych rozwiązań ze szkła” – mówi Carolin Biletic, prokurentka firmy isophon glas. Antonio Gioello, dyrektor SANCO-Beratung, dodaje: „isophon glas w imponujący sposób pokazuje, co wyróżnia partnerów SANCO – profesjonalizm, pasja do szkła i wspólne zrozumienie dla zrównoważonego budownictwa”.

O nagrodzie SANCO Reference Award

Nagroda SANCO Reference Award została ustanowiona w 2024 roku, aby corocznie wyróżniać wyjątkowe projekty referencyjne realizowane przez firmy partnerskie SANCO. Oprócz kryteriów architektonicznych i technicznych jury ocenia również aspekty takie jak zrównoważony rozwój, jakość wykonania, logistyka i zaangażowanie społeczne.

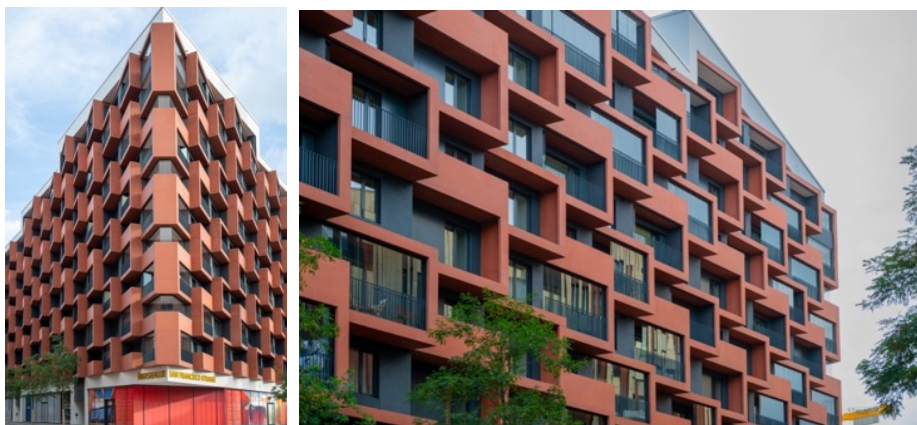
O SANCO

Mając ponad 60 aktywnych członków w 14 krajach, SANCO jest największym stowarzyszeniem producentów szyb zespolonych w Europie. Licencjodawcą jest szwajcarska Grupa Glas Trösch. Portfolio produktów wytwarzanych przez partnerów SANCO obejmuje efektywne energetycznie szyby zespolone do okien i fasad oraz zaawansowane przeszklenia do wnętrz.

Ilustracje: (uwaga na różne prawa autorskie)



Dumni laureaci: Carolin Biletic, prokurentka w isophon glas, i Samuel Hübner (z prawej), kierownik ds. kluczowych klientów. Nagrodę wręczył Denis Löhle z SANCO Beratung. Zdjęcie: SANCO



Projekt mieszkaniowy Eleven Decks w Hamburgu: wysokiej jakości mieszkania z nowoczesnymi rozwiązaniami ze szkła izolacyjnego, wykonanymi przez firmę isophon glas z wykorzystaniem produktów SANCO. Zdjęcie: SANCO



Wewnętrzny dziedziniec budynku mieszkalnego „Eleven Decks” zachęca do odpoczynku dużą ilością światła i zieleni. Zdjęcie: Klaus Frahm

Dodatkowe informacje:

SANCO Beratung | Glas Trösch GmbH
Im Lehrer Feld 30 | 89081 Ulm, Niemcy
+49 (0)731 4096 147
info@sanco.de

Na pytania prasy odpowiedzi udziela:

Matthias Mai
mai public relations GmbH
Leuschnerdamm 13 | 10999 Berlin, Niemcy
Tel. +49 (0)30 66 40 40 555
sanco@maipr.com